

Sul fronte accessori, la moda rivisita il lusso rétro, lo stile Deauville, il massimalismo anni '80. E la gioielleria ne coglie alcuni spunti di sicuro successo. E se già da qualche stagione la facevano da padrone anelli con gemme macro, mai come ora l'esplosione dei colori è totale.

Viola e arancione si propongono in ciondoli soft come in anelli strong, senza paura di accostarsi con

effetti inediti, facendo da apripista ad una palette di colori che il mondo prezioso oggi esplora in tutta la sua varietà.

Per gli amanti degli accessori sportivi, la scelta più indicata può essere la linea Bric's life, che abbina le borse ai set da valige, o la linea Coccinelle, che predilige materiali raffinati come lo struzzo, o le nuove borse Jam formate dalla Mandarina Duck. Per le amanti della baguette, c'è solo da

Torna di moda il lusso rétro. E tra Coccinelle e Mandarina Duck emergono "a fior di pelle" le raffinate borse di Martina Franca

sbizzarrirsi con la scelta di formati più o meno piccoli, in tinte fuoco, come il rosso,

o tinte più eleganti, come l'oro, o il nero, tutte firmate Fendi e disponibili da San Carlo, in via Roma, a Martina Franca.



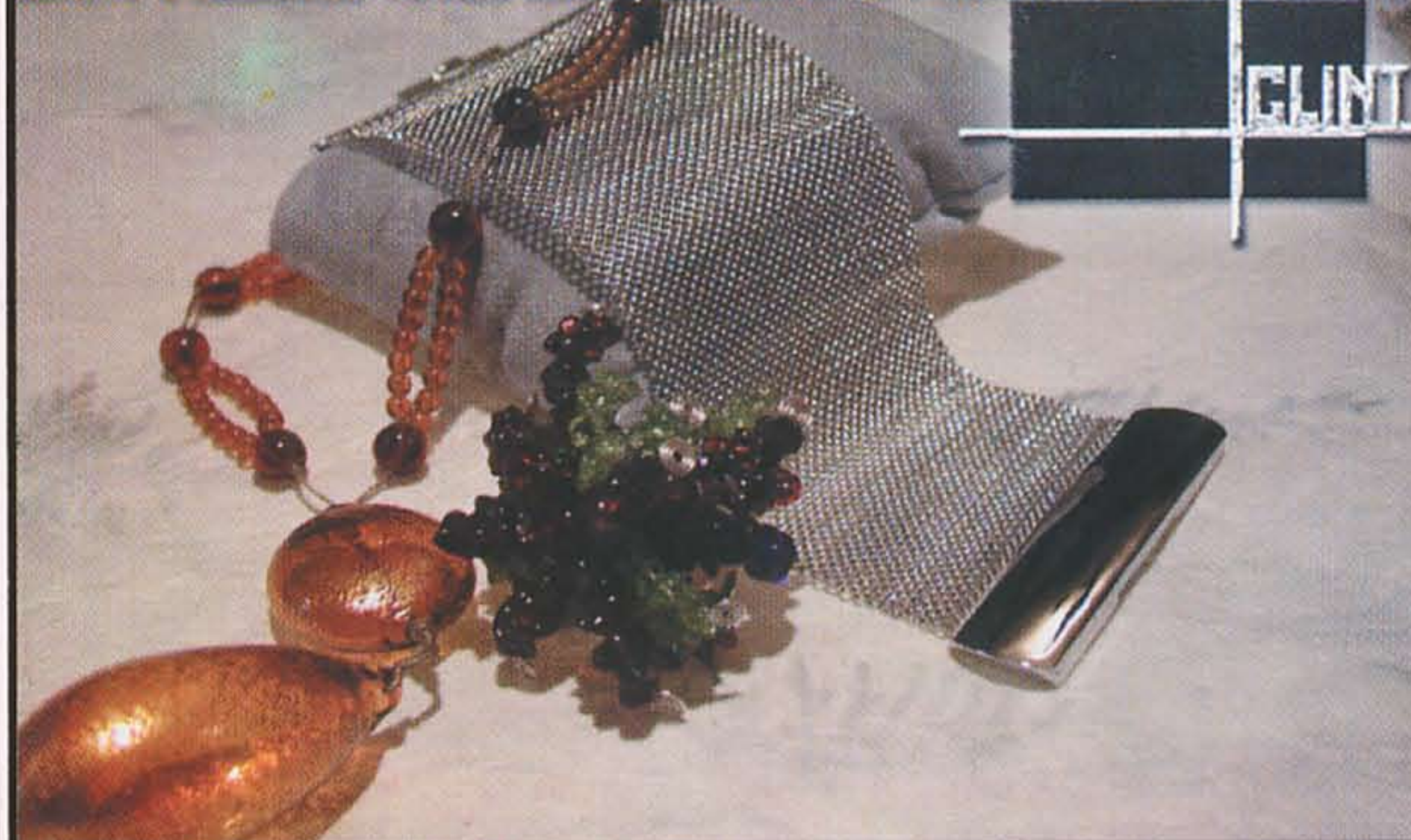
Da segnalare, la linea (nelle due foto) di "A fior di pelle", azienda di Martina Franca che disegna su indicazione del cliente. La riscoperta di antichi metodi di lavorazione è il frutto

di un'esperienza di laboratorio artigianale decennale caratterizzata da un continuo e preciso movimento di idee che prendono forma dando vita a prodotti unici. Tutti progettati per le esigenze di chi sa riconoscere l'importanza dell'accessorio. Ed è anche possibile recuperare l'usato

attraverso riparazioni, modifiche e rivestimenti.

Il laboratorio artigianale di Anna Maria Calabretti è situato alle porte del centro storico di Martina Franca. Vico Il Salvatore Rosa, 15 Martina Franca. tel. 080.4800180 (www.afjordipelle.com)

JENNY PREZIOSI VI ASPETTA NEL NUOVO PUNTO VENDITA GLINT



VIA EGNAZIA 3 A FASANO. TEL. 348.9113712